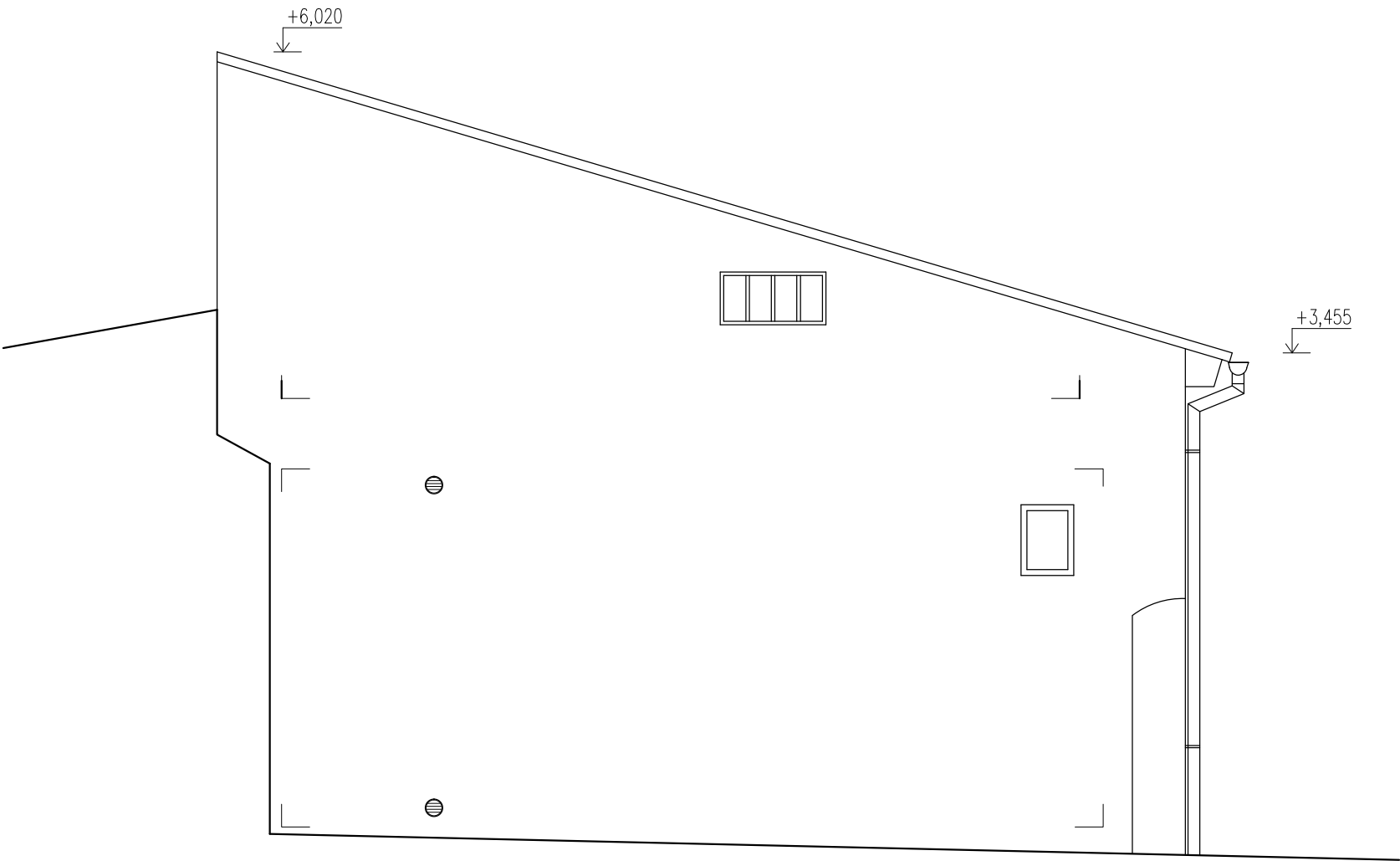


POHLED SEVERNÍ 1:50  
STÁVAJÍCÍ STAV



+0,00 = 395,03 = PODLAHA 1.N.P. SOUSEDNÍ CHODBY

ODP. PROJEKTANT		VYPRACOVAL	KRESLIL	<div>Ing. Jiří Hnízdil</div> <div>PROJEKTOVÁ ČINNOST VE VÝSTAVBĚ</div> <div>JASANOVÁ 1064</div> <div>KANCELÁŘ: KARLOVO NÁM. 50/61</div> <div>67401 TŘEBÍČ, TEL. 568821935</div> <div>IČ 127 34 411</div>	
ING. JIŘÍ HNÍZDIL		ING. JIŘÍ HNÍZDIL	ING. JIŘÍ HNÍZDIL		
					
MÍSTO: KARLOVO NÁM. 28/22 TŘEBÍČ			OKRES: TŘEBÍČ		
INVESTOR: MĚSTO TŘEBÍČ, KARLOVO NÁM. 140/55, 674 01 TŘEBÍČ					
NÁZEV STAVBY: <div>VEŘEJNÉ WC NA KARLOVĚ NÁMĚSTÍ, TŘEBÍČ DOKUMENTACE PRO STAVEBNÍ ŘÍZENÍ V ROZSAHU PRO PROVEDENÍ STAVBY</div>					
OBSAH VÝKRESU: D.1.1 ARCHITEKTONICKO-STAVEBNÍ ŘEŠENÍ					
POHLED SEVERNÍ – STÁVAJÍCÍ STAV					
MĚŘITKO:				VÝKRES Č.:	
1:50				D.1.1.11	